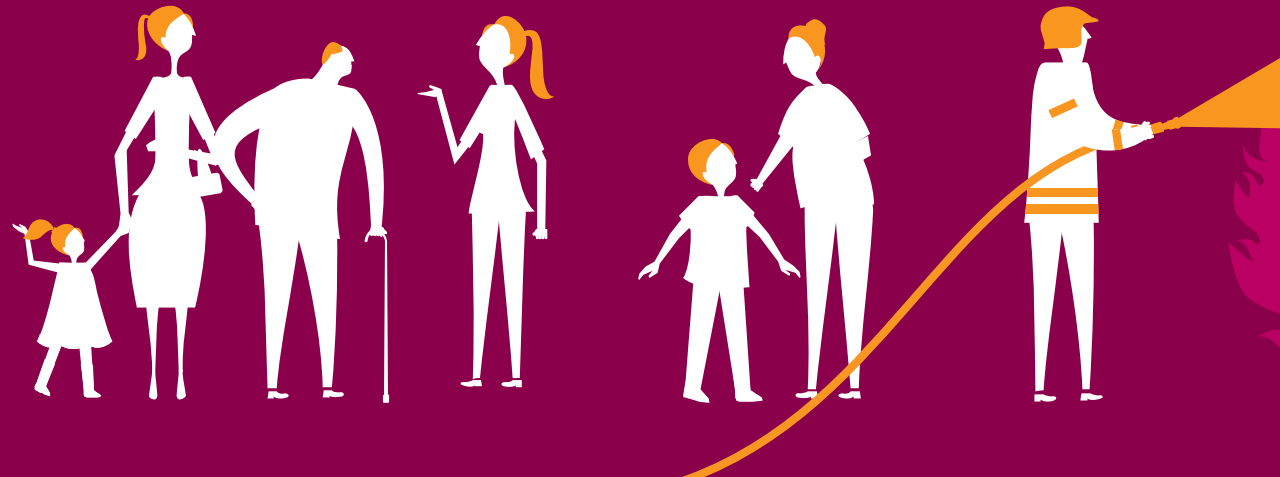


# Tukipalvelujen järjestämistavat



# Tukipalveluiden henkilöstösiirrot liikkeenluovutuksina

*Konserni- ja tilajaoston esitys hallitukselle ja valtuustolle on, että tukipalveluiden tuottaminen keskitetään seuraaville yhtiöille: Istekki Oy, Monetra Pirkanmaa Oy, Pirkanmaan Voimia Oy, Tuomi Logistiikka Oy, Monetra Oulu Oy, Sakupe Oy ja Servi Oy. Muut tukipalvelut tuotetaan pääosin hyvinvointialueen omana toimintana.*

- Henkilöstön siirtyminen tapahtuu voimaanpanolain mukaisesti liikkeenluovutuksena luovuttavilta organisaatioilta hyvinvointialueelle 1.1.2023.
- Tehtävien osalta, jotka keskitetään yhtiöihin, siirtyminen tapahtuu edelleen **välittömänä jatkoliikkeenluovutuksena hyvinvointialueelta yhtiöille**. Menettely turvaa henkilöstön siirtymisen liikkeenluovutusta koskevien säädösten mukaisena.
- Yhteistoiminnassa tapahtuva tukipalveluiden järjestämistavan mukainen toimeenpano ja henkilöstösiirtojen suunnittelu käynnistetään yhteistoimintaelimessä (aloitus 20.6.).
- Henkilöstön informointi ja tiedotus jatkoliikkeenluovutuksesta yhtiöihin suoritetaan asianmukaisesti, johon hyvinvointialueen johdolla myös yhtiöt luovutuksen saajina osallistuvat.